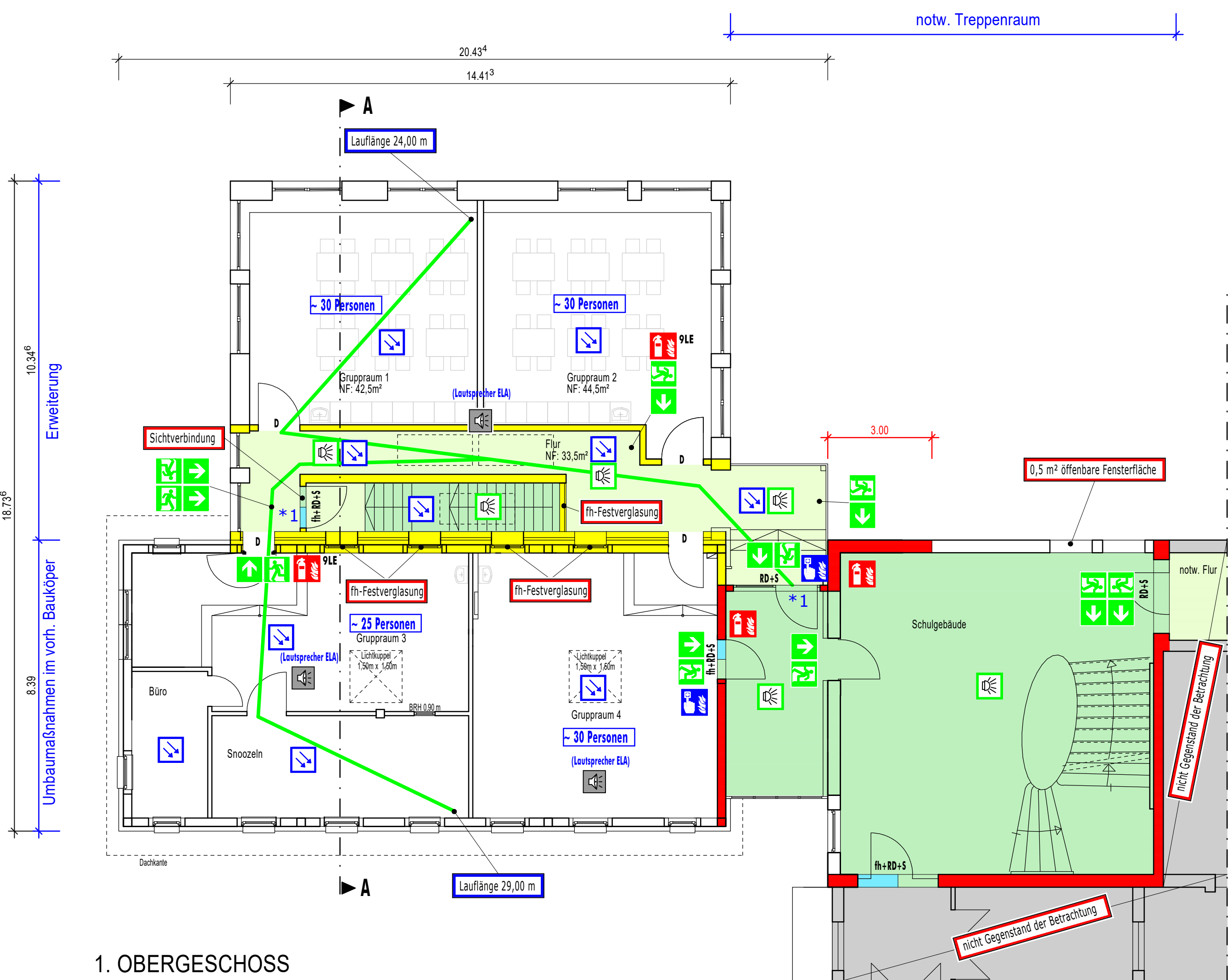
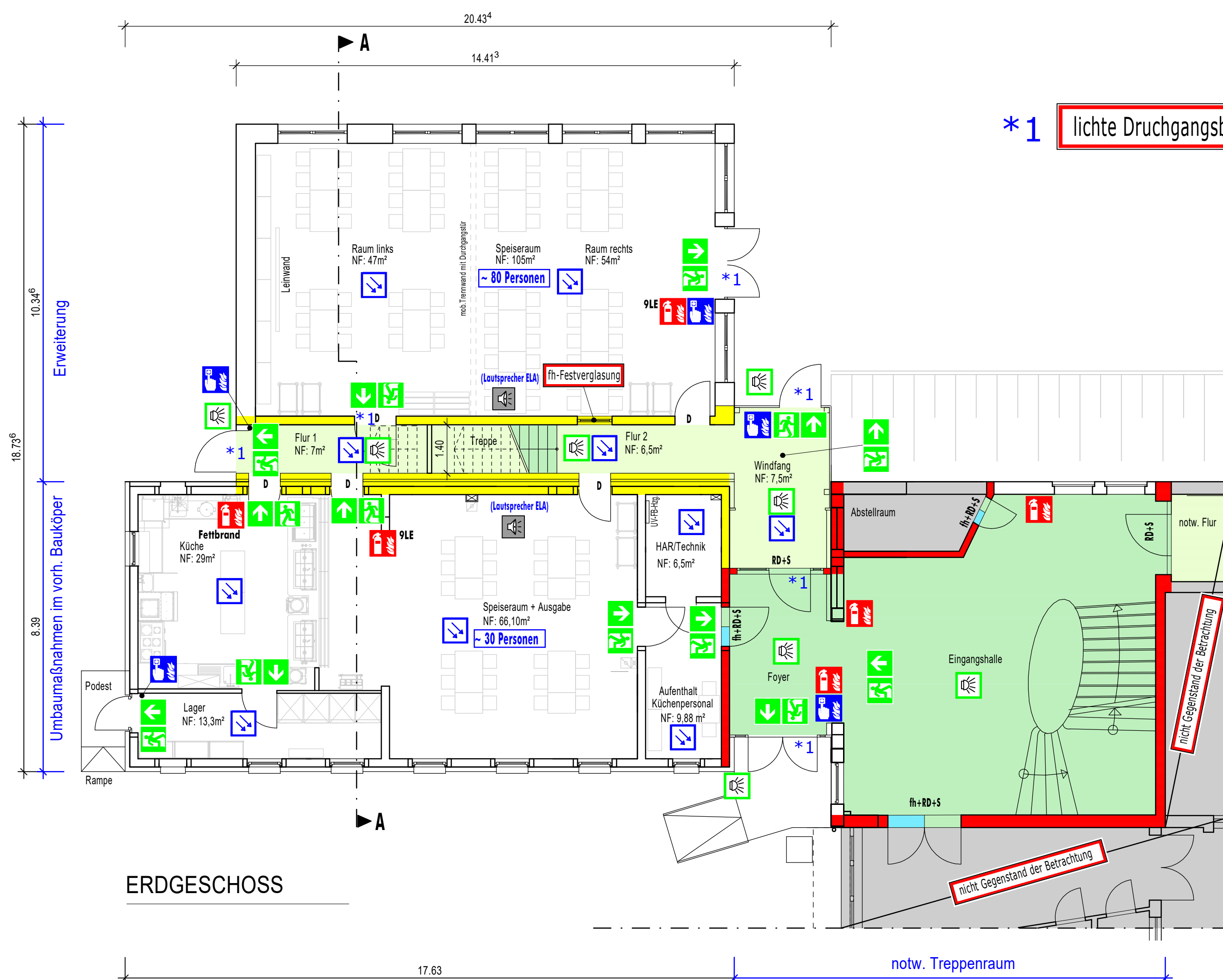


DACHAUFSICHT / 2. OBERGESCHOSS



1. OBERGESCHOSS

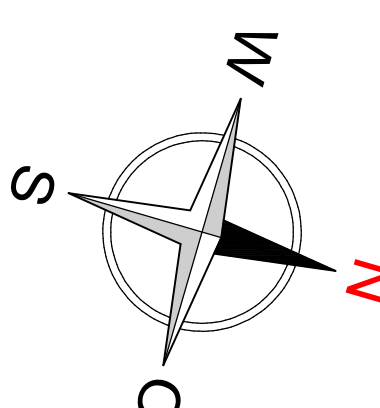
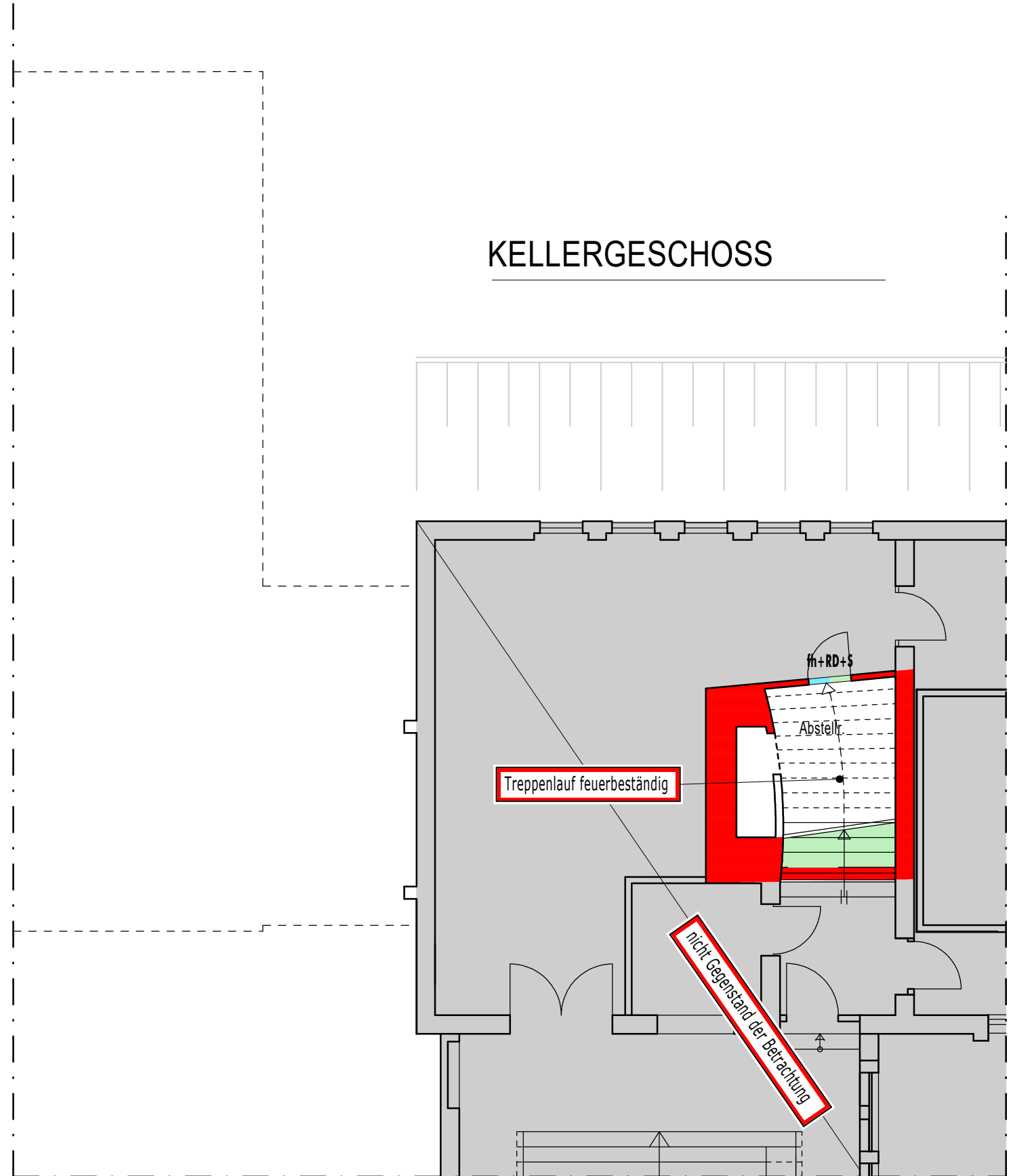


ERDGESCHOSS

SCHNITT A-A



KELLERGESCHOSS



Die Anordnung der brandschutztechnischen Infrastruktur ist schematisch. Die genaue Lage, Art + Anzahl der notwendigen Komponenten wird durch den zuständigen Fachplaner festgelegt.

LEGENDE	
baulicher Brandschutz	brandschutztechn. Infrastruktur
<b>Wände:</b> feuerhemmend (fh) feuerbeständig (fb)	= venetizierter Rauchwandler (Hausalarm) = Handfeuermelder (Hausalarm) = akustischer Alarmgeber (Hausalarm) = Handfeuerlöscher = Sicherheitsbeleuchtung
<b>Erläuterungen:</b> fb = feuerbeständig hf = hochfeuerhemmend fh = feuerhemmend nb = nichtbrennbar se = schwerentflammbar ne = normalentflammbar M = mechanische Beanspruchung D = dichtschließend S = selbstschließend RD = rauchdicht	
<b>Räume:</b> Treppe (notwendig)	
Anforderungen an die tragenden u. aussteifenden Bauteile sowie an die Trenndecken siehe Brandschutzkonzept!	

Broda/Dannert	1. Fortführung	29.09.2025	"a"
Name	Änderung	Datum	Index
<b>WERNER</b> BRANDSCHUTZINGENIEURE	WERNER Brandschutzingenieure GmbH Staatlich anerkannte Sachverständige für die Prüfung des Brandschutzes Beratende Ingenieure - BDB vdB Mitglieder der Ingenieurkammer Bau NRW	Isaac-Newton-Str. 1 59442-3 Unna Tel. 02303/98356-0 Fax. 02303/98356-24 www.ing-werner.de info @ ing-werner.de	
Bauherr	STADT SCHWERTE RATHAUSSTRASSE 16, 58239 SCHWERTE		
Projekt	FIREDRICH-KAYSER SCHULE: ANBAU AN DIE OGS EINTRACHTSTR. 10, 58239 SCHWERTE		
Bauteil	- BRANDSCHUTZ - KG - EG - 1.OG - 2.OG - SCHNITT		Auftrag 2-24-0199
Datum	Name	Maßstab	Blatt
gez. 18.09.2024	Dannert	1:100	BS 1 a
gepr.			